

Uso das redes sociais, controlo parental e medidas de segurança

Programa de Desenvolvimento
Pessoal, Social e Comunitário

AE Pevidém



Rua da Circunvalação, 782
Apartado 3024 – S. Jorge de Selho
4835-315 Guimarães
Telefone: 253 532 335 / 65 Fax: 253 531 671
email: direcao@aepevidem.pt; secretaria@aepevidem.pt

Cofinanciado por



Para refletir 20 segundos nestas imagens



A



B



C



D





Vamos falar de

01

Redes Sociais

02

Controlo Parental

03

Medidas de Segurança

FIM

01

Redes Sociais





Defenição:

- As redes sociais são espaços virtuais onde grupos de pessoas ou empresas se relacionam através do envio de mensagens, da partilha de conteúdos, entre outros.
- Atualmente existem diferentes redes sociais, cada uma com um propósito e um público-alvo específico



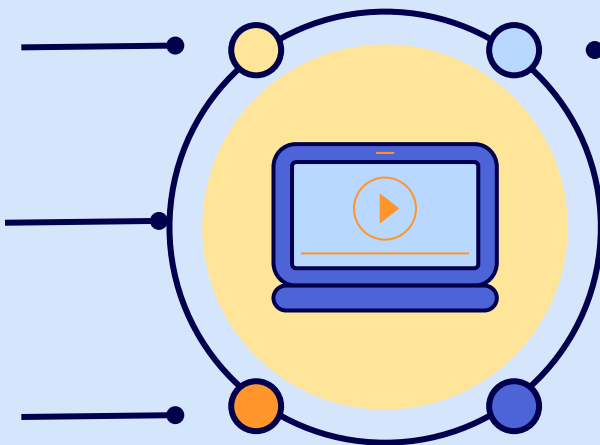
Há vários tipos de Redes Sociais?

A grande diferença é o seu objetivo

Procurar e partilhar
imagens e videos

Procurar e partilhar
informações
diversas

Divulgar produtos e
serviços para
compra e venda



Estabelecer
contatos pessoais

Procurar e partilhar
conhecimentos
profissionais

Jogar

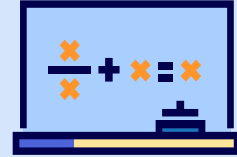
Redes Sociais



Riscos



Competencias a desenvolver



Potencialidades





Riscos da Redes Sociais



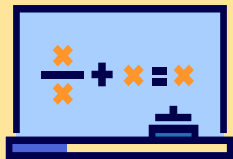
- **Falsas identidades** – usurpação de identidade camuflar identidade com fins maldosos
- **Phishing** – obtenção de dados pessoais relevantes para fins fraudulentos
- **Spam** – exposição a publicidade não desejada, sem ética e sem controlo.
- **Rooming** – invasão da privacidade
- **Bullying** – mensagens implicam violência psicológica



Competência a desenvolver nas Redes Sociais

- Não fornecer dados pessoais (telefone, moradas, rotinas diárias, etc), fotografias, vídeos.
- Nunca fornecer códigos ou passwords. As passwords tem de ser fortes (conter letras, números, caracteres especiais e maiúsculas)
- Não estabelecer diálogo com desconhecidos.
- Importância de comunicar com os pais/professores quando se sentem incomodados ou ameaçados com alguma situação.

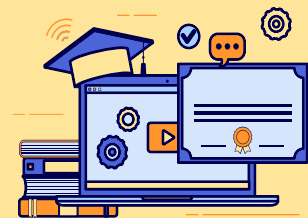




Potencialidades



- Aprender e trabalhar em rede com outros
- Partilha de experiências e de saberes
- Criatividade e expressão
- Novos conhecimentos





02

Controllo Parental



Controlo Parental

- É uma forma de controlar o acesso das crianças a sites, aplicações, dentro de sistemas operativos(Windows, Android, Mac e Linux) que temos nos nossos equipamentos tecnológicos.
- O objetivo é acompanhar a navegação, controlar o acesso a sites e páginas e bloquear conteúdos impróprios para a idade, tornando a internet mais segura para eles.
- [Seguranca-na-internet_o-que-e-controle-parental](#)





03

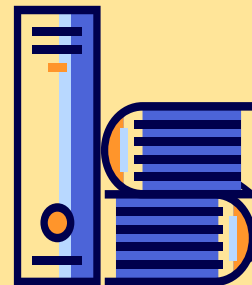
Medidas de Segurança





Medidas de Segurança

Pais/Educadores



- Conversar sobre o tema da Internet é sempre importante. Pergunte por novidades sobre qualquer aplicação que eles gostem. Até você vai aprender!
- Estar atento e conversar sobre os seus hábitos de uso leva-nos para o patamar da necessidade de uma boa “Educação na Internet”.

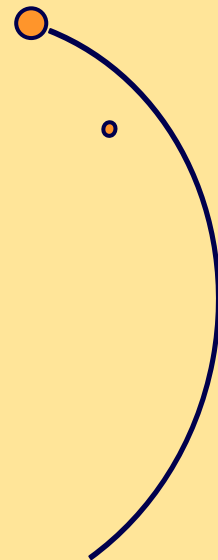




Medidas de Segurança

(continuação)

- Evitar estarem ligados pela noite dentro.
- Estabelecer objetivos pedagógicos e limites de tempo de uso na internet.
- Estar atento ao comportamento
- Sempre que possível navega e joga com os teus filhos .
- Tens de conhecer os contatos “virtuais” dos teus filhos.
- Não fornecer morada, números de telefone entre outros dados privados.





Medidas de Segurança

Filhos/Educandos

- Não acredites em tudo o que vês Internet.
- Desconfia quando te querem oferecer algo ou algum prémio.
- Não respondas a emails desconhecidos
- Pensa bem o que queres publicar nas redes sociais.





Medidas de Segurança

(continuação)

- Não dê informação pessoal (moradas, nº telefone) a pessoas que não conheças nem publiques nas redes sociais
- Não fales em salas “chat” com desconhecidos.
- Se tens alguma dúvida ou problema fala com os teus pais ou professores, de certeza que eles vão ajudar-te a resolver.



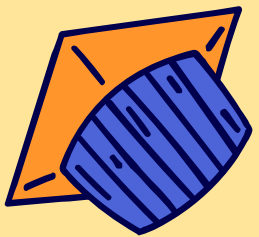
Geração da “Redes Sociais”



Mensagem para pensarem/refletir:

- As redes sociais ajudam a estar ligados aos que estão distantes.
- As redes sociais permitem os que se ligam a manter a distância.





Links uteís

Alguns sites que te vão ajudar a compreender e a seguires uma boa “educação na internet”

Para aceder primir Ctrl +

- <https://www.seguranet.pt/>
- <https://edu.gcfglobal.org/pt/>
- <https://edu.gcfglobal.org/pt/seguranca-na-internet/conselhos-para-criancas-navegarem-na-internet/1/>
- <http://www.miudossegurosna.net/>
- <https://www.publico.pt/2015/04/05/sociedade/noticia/a-geracao-da-net-esta-sem-rede-1691262>





Fim

Obrigado pela vossa Presença

AE Pevidém

Rua da Circunvalação, 782
Apartado 3024 – S. Jorge de Selho
4835-315 Guimarães
Telefone: 253 532 335 / 65 Fax: 253 531 671
email: direccao@aepevidem.pt; secretaria@aepevidem.pt

Cofinanciado por

